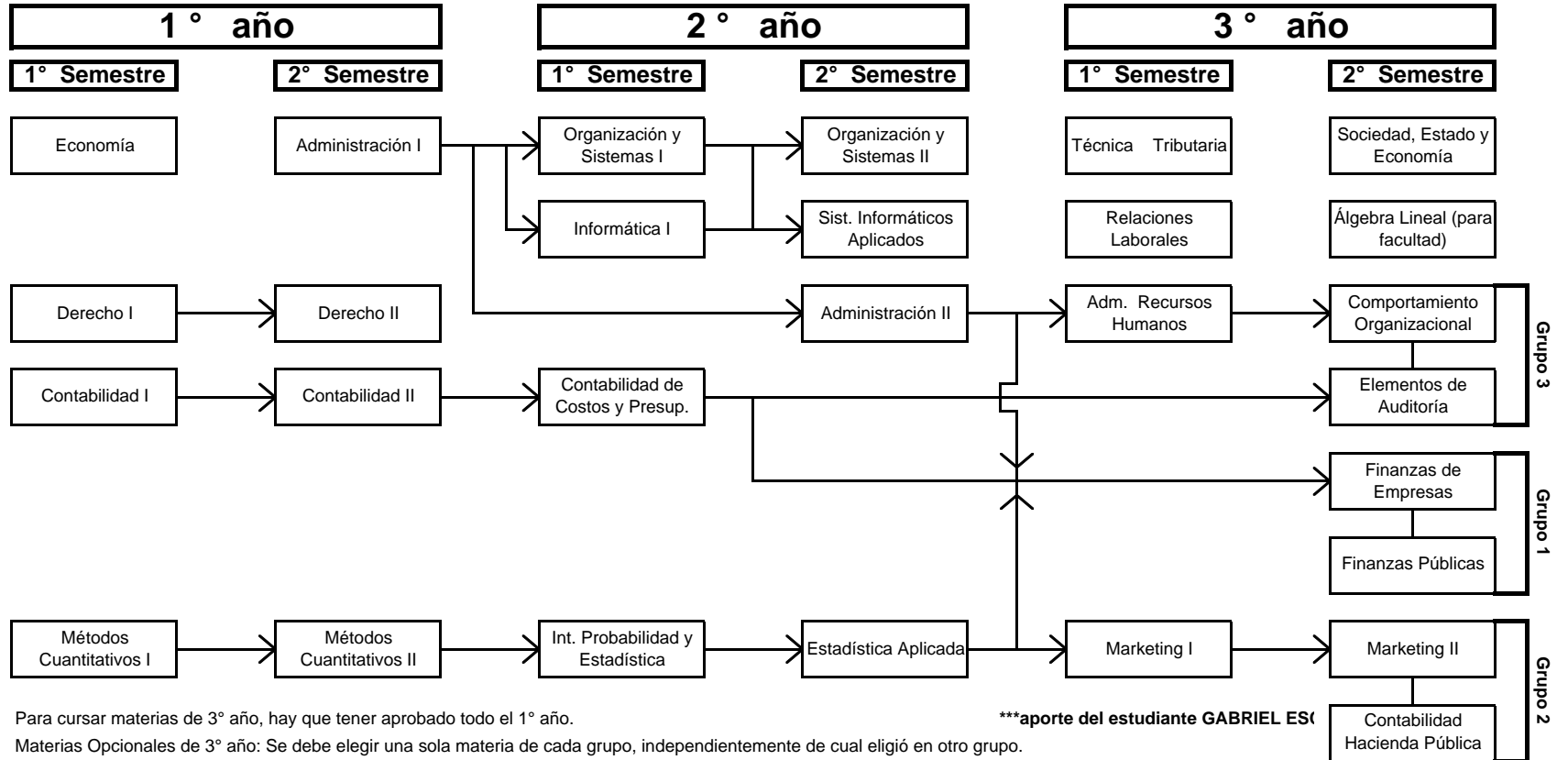


EDA - Técnico Universitario en Administración - Plan 2000



Para cursar materias de 3° año, hay que tener aprobado todo el 1° año.

Materias Opcionales de 3° año: Se debe elegir una sola materia de cada grupo, independientemente de cual eligió en otro grupo.

La materia Álgebra Lineal, se cursa para entrar a las carreras de Facultad. Para cursarla se debe tener todo aprobado hasta el 1° Semestre de 3° año inclusive.

***aporte del estudiante GABRIEL ES(